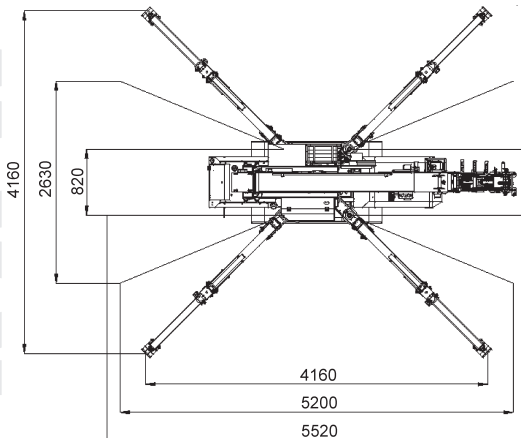
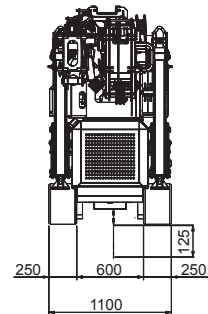
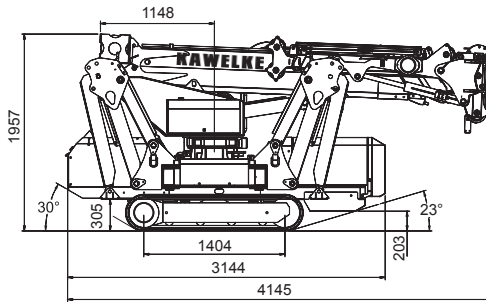


2,7 tons Raupen - Minikran

Die Abmessungen

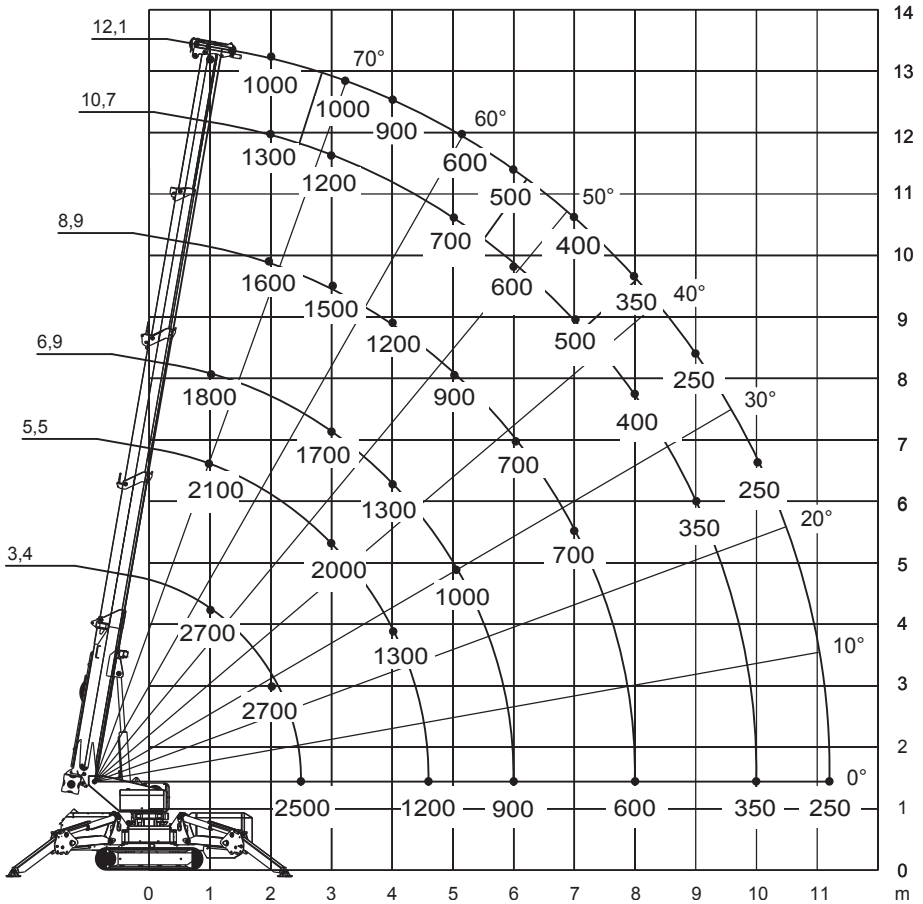


Technische Daten

- Antrieb: Diesel und 380V - 4KW
- Eigengewicht: 3.600 kg
- Gesamtgewicht mit Ballast: 3.600 kg
- Seilwinde Zugkraft: einfach 900 kg
- Max. Stützlast: 2,7 t
- Steigfähigkeit: 25°
- Geschwindigkeit: max. 2,0 km/h
- Bodendruck: 0,53 kg/cm²
- Pick und Carry Funktion
- 2-fach hydr.Flyjib max. 600 kg
- Glassauger max. 600 kg
- 3-D Manipulator 800 kg - MR 800

Die Arbeitsbereiche

Hauptmast, voll abgestützt





3,4-12,1m



4,16x4,16m



0t



360°



13000

	3,4	4,4	5,5	6,2	6,9	7,9	8,9	9,9	10,9	12,1	
1	2,7	2,5	2,1	1,9	1,8	1,7	1,6				1
2	2,7	2,5	2,1	1,9	1,7	1,6	1,6	1,4	1,3	1	2
2,5	2,5	2,3	2	1,8	1,7	1,6	1,5	1,4	1,3	1	2,5
3	2,5	2,3	2	1,8	1,7	1,6	1,5	1,3	1,2	1	3
4		1,3	1,3	1,3	1,3	1,2	1,2	1,1	1	0,9	4
4,6			1,2	1,1	1,1	1,1	1,1	1	0,9	0,7	4,6
5				1	1	0,9	0,9	0,8	0,7	0,6	5
6				0,9	0,9	0,7	0,7	0,6	0,6	0,5	6
7						0,7	0,6	0,5	0,5	0,4	7
8							0,6	0,5	0,4	0,35	8
9								0,45	0,35	0,25	9
10									0,35	0,25	10
11,2										0,25	11,2



3,4-5,5m



0,85m



0t



180°

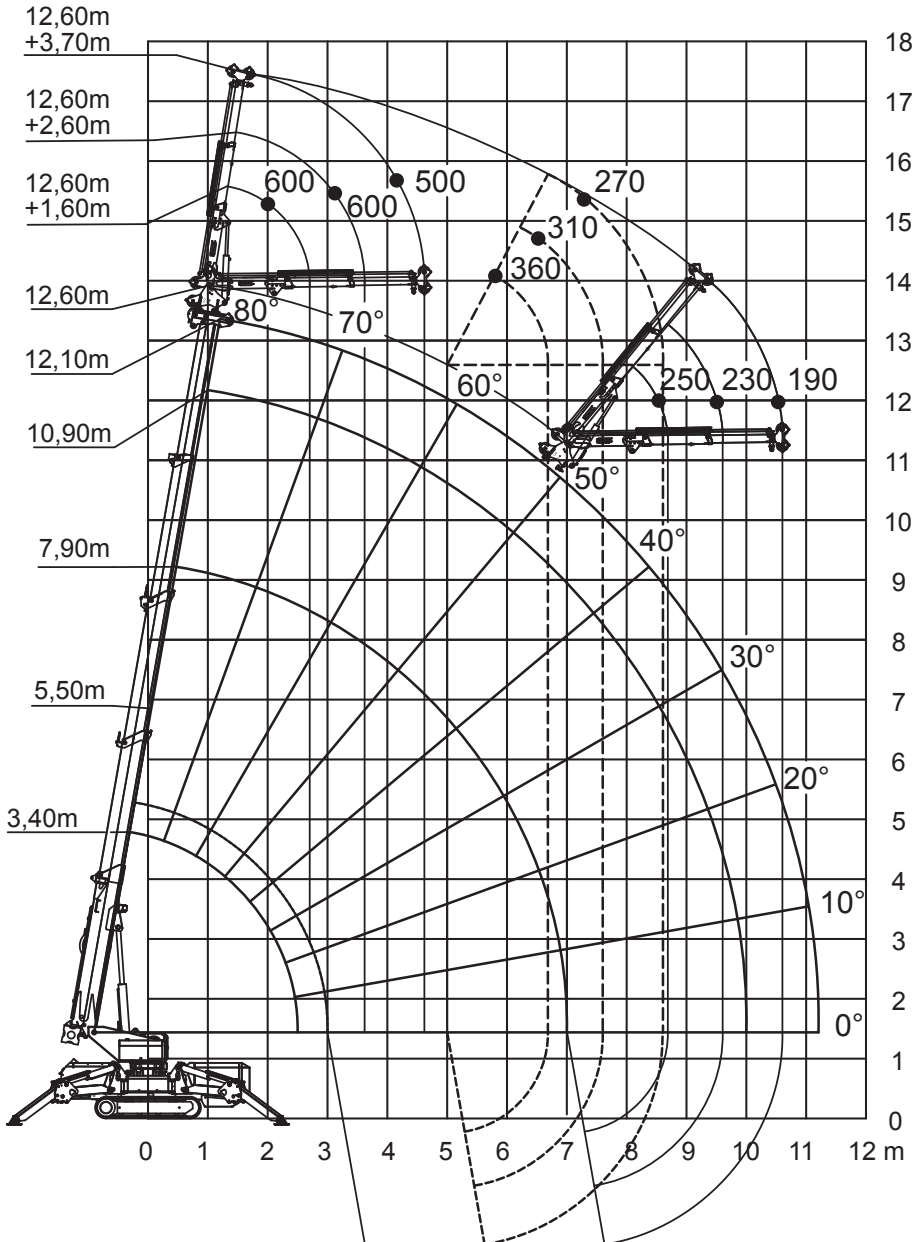


13000

	3,4	4,4	5,5	
1	0,3	0,25	0,2	1
2	0,5	0,3	0,2	2
2,5	0,4	0,25	0,2	2,5
3	0,2	0,2	0,2	3

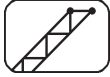
Die Arbeitsbereiche

Hauptmast + 2-fach hydr. Jib, voll abgestützt





12,1m



1,6-3,7m



4,16x4,16m



0t



360°

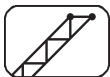


13000

	1,6	2,1	2,5	3,1	3,7	
1	0,6	0,6	0,6	0,52	0,5	1
3	0,6	0,6	0,6	0,52	0,45	3
4	0,6	0,55	0,47	0,42	0,38	4
5	0,36	0,33	0,31	0,29	0,27	5
6	0,25	0,24	0,23	0,21	0,19	6
7,1	0,25	0,24	0,23	0,21	0,19	7,1



12,1m



1,6-1,8m



0,85m



0t



0°-180°

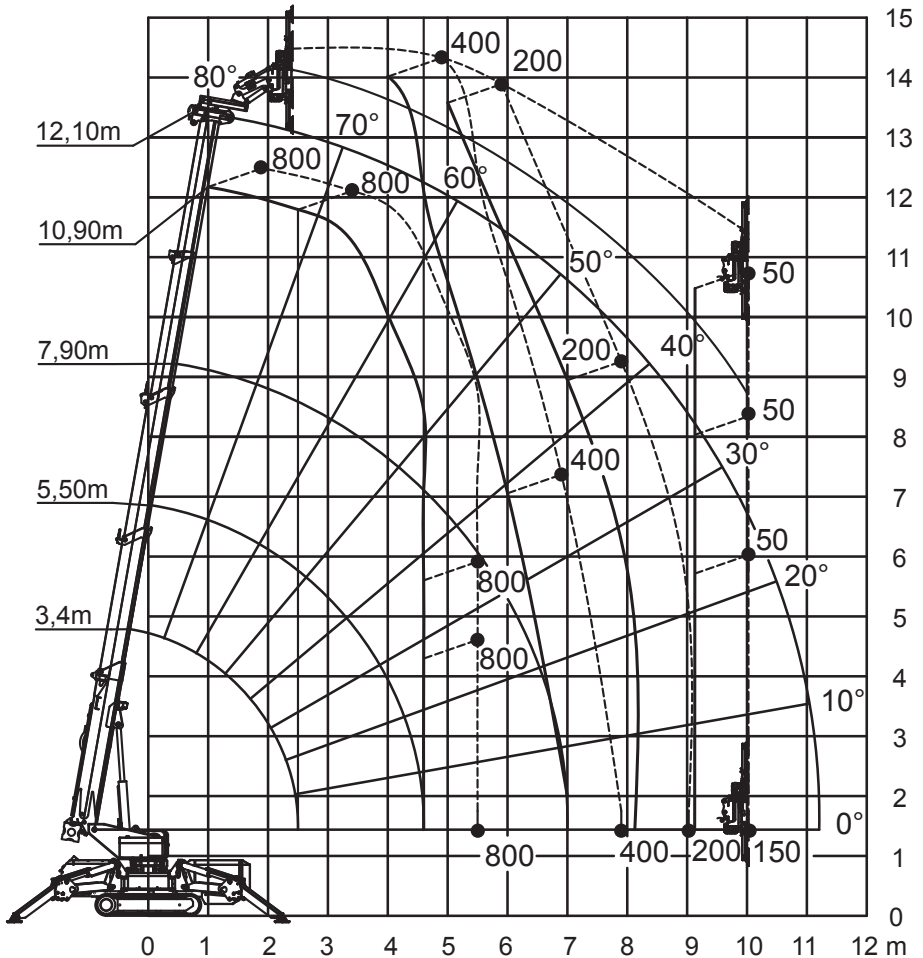


13000

	1,6	1,8	
2	0,2	0,1	2
3,2	0,2	0,1	3,2

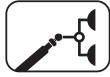
Die Arbeitsbereiche

Hauptmast + 3D-Manipulator MR 800.4





3,4-13,5m



MR800.4



4,16x4,16m



0t





360°



EN

13000

	3,4	4,4	5,5	6,2	6,9	7,9	8,9	9,9	10,9	12	13,5	
1	0,8											1
2	0,8	0,8	0,8	0,8	0,8	0,8	0,8	0,8				2
2,5	0,8	0,8	0,8	0,8	0,8	0,8	0,8	0,8	0,8	0,7		2,5
3	0,8	0,8	0,8	0,8	0,8	0,8	0,8	0,8	0,8	0,7	0,5	3
4		0,8	0,8	0,8	0,8	0,8	0,8	0,8	0,7	0,5	0,4	4
4,6			0,8	0,8	0,8	0,8	0,8	0,7	0,6	0,4	0,3	4,6
5				0,7	0,7	0,6	0,6	0,5	0,4	0,3	0,2	5
6				0,6	0,6	0,4	0,4	0,3	0,3	0,2	0,1	6
7						0,4	0,3	0,2	0,2	0,1	0,05	7
8							0,3	0,2	0,1	0,05	0,05	8
9,1								0,15	0,05	0,05	0,05	9,1



3,4-4m



MR800.4



0,85m



0t





0°-180°



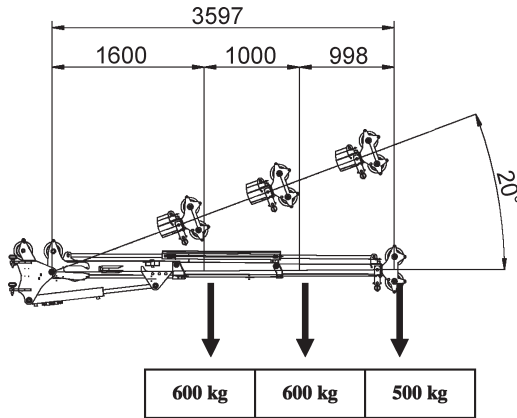
EN

13000

	3,4		4		
1		0,2		0,1	1
4		0,2		0,1	4

Die Abmessungen

Jib 600.2H



3D - Manipulator MR 800.4

