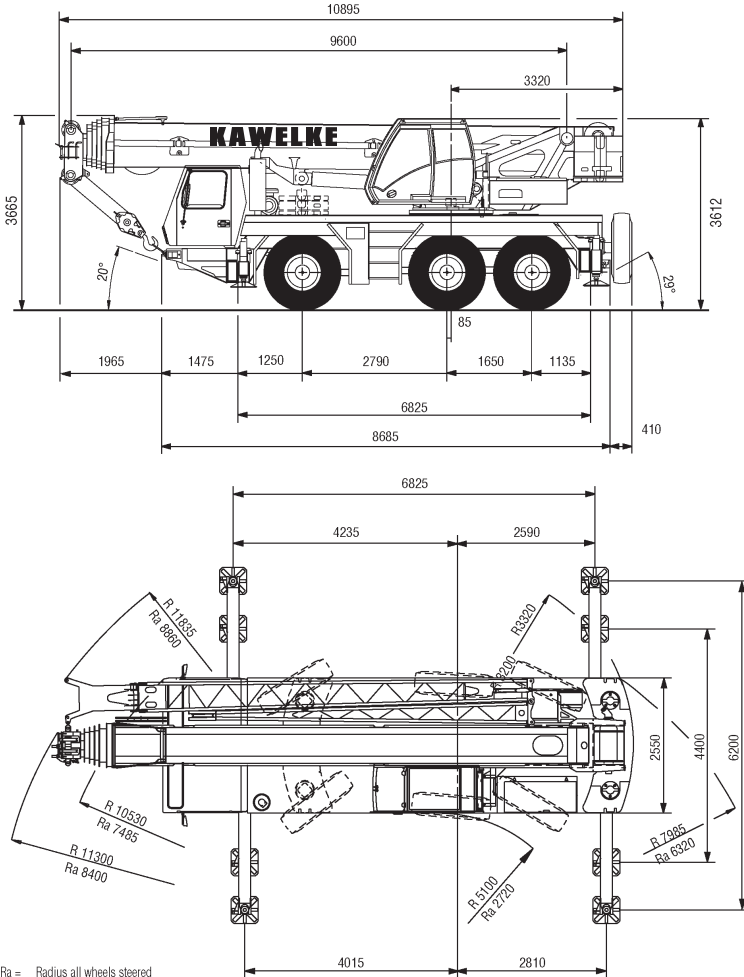


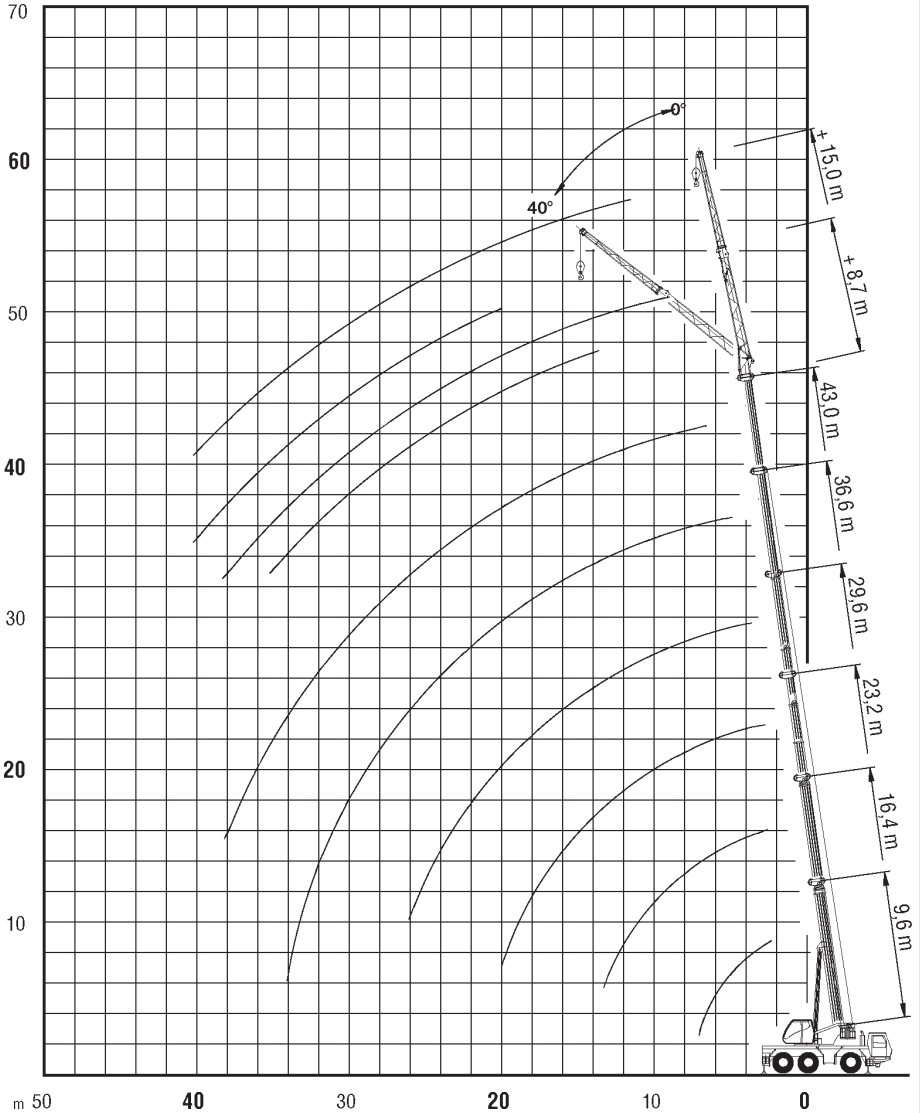
# 55/70 tons Tele-Mobil-Geländekran

## Die Abmessungen



Ra = Radius all wheels steered  
 Radius allradgelenkt  
 Rayon toutes les roues directrices  
 Radio de giro con todas las ruedas giradas  
 Raggio di curva con tutte le ruote sterzate

## Die Arbeitsbereiche





9,6-43m



6,2x6,83m



11,6t



360°



75%

	9,6	13	16,4	19,8	23,2	26,8	29,6	34	36,6	39,7	43	
2,5	70**											2,5
3	55*	42,5	39,5	38	32,5	23,5						3
4	37	36	34,5	33	29,5	21,5	19					4
5	31,5	31	30	28,5	26	19,4	17,5	14,4	11,3			5
6	26,5	26,5	26	25,5	23,5	17,9	16,1	14,2	11,3	9		6
7	20,5	22,5	22	22	21	16,3	14,7	13,2	11,3	9	7,6	7
8		19,2	19,3	18,1	17,8	15,2	13,3	12,2	10,9	9	7,6	8
9		15,8	15,9	15,7	15,2	14,1	11,9	11,3	10,3	9	7,6	9
10		13,5	13,8	13,8	13,2	13	10,8	10,3	9,6	8,6	7,6	10
11			11,8	11,8	11,5	11,6	9,7	9,3	8,9	8,1	7,5	11
12			10,2	10,2	10,4	10,3	9,1	8,6	8,4	7,7	7,2	12
13			9	8,9	9,3	9	8,4	8	7,8	7,3	6,8	13
14				8,1	8,3	8	7,7	7,4	7,2	6,9	6,5	14
15				7,5	7,4	7,1	6,8	6,8	6,6	6,5	6,2	15
16				6,8	6,6	6,4	6,1	6,1	6,1	6,1	5,8	16
18					5,4	5,2	4,9	4,9	5	5,1	5,2	18
20					4,5	4,2	4	4	4,1	4,2	4,4	20
22						3,5	3,3	3,2	3,5	3,8	3,6	22
24						2,3	3,1	2,6	3,2	3,3	3	24
26							2,2	2,2	2,9	2,8	2,5	26
28								1,7	2,4	2,3	2,1	28
30								1,4	2,1	2	1,8	30
32									1,8	1,7	1,5	32
34										1,4	1,2	34
36										0,8	1	36
38											0,7	38

\*\*nach hinten mit Zusatzeinrichtung

\*nach hinten



**mit Zusatzballast** (separater Transport erforderlich)



9,6-43m



6,2x6,83m





7,6t



360°



75%

	9,6	13	16,4	19,8	23,2	26,8	29,6	34	36,6	39,7	43	
2,8	55°											2,8
3	50°	42,5	39,5	38	32,5	23,5						3
4	37	36	34,5	33	29,5	21,5	19					4
5	30,5	31	30	28,5	26	19,4	17,5	14,4	11,3			5
6	25	25	24,5	22,5	22	17,9	16,1	14,2	11,3	9		6
7	20,5	20,5	19,5	18,8	17,7	16,3	14,7	13,2	11,3	9	7,6	7
8		16,2	16,7	15,8	14,7	14,6	13,3	12,2	10,9	9	7,6	8
9		13,4	13,7	13,4	13	12,5	11,6	11,1	10,3	9	7,6	9
10		11,1	11,4	11,4	11,6	10,8	10	9,7	9,5	8,6	7,6	10
11			9,7	9,8	10,1	9,5	8,8	8,5	8,3	8,1	7,5	11
12			8,4	8,9	8,7	8,3	7,7	7,4	7,3	7,3	7,2	12
13			7,3	7,8	7,6	7,3	6,8	6,6	6,5	6,7	6,5	13
14				6,8	6,7	6,4	6	5,8	6	6,3	5,9	14
15				6,1	5,9	5,7	5,4	5,2	5,5	5,7	5,3	15
16				5,4	5,3	5	4,8	4,6	5,2	5,2	4,8	16
18					4,2	3,9	4,1	3,7	4,5	4,3	3,9	18
20					3,4	3,2	3,7	2,9	3,6	3,5	3,2	20
22						2,5	3,2	2,3	3	2,9	2,6	22
24						1,4	2,7	1,8	2,5	2,4	2,1	24
26							1,3	1,3	2	2	1,7	26
28								1,7	1,7	1,6	1,4	28
30								1	1,4	1,3	1,1	30
32									1,1	1	0,8	32
34										0,8	0,6	34

\*nach hinten



43m



8,7/15m



6,2x6,83m



11,6t





360°



DIN

75%

	8,7					15					
	0°	20°	40°	*0-20°	*20-40°	0°	20°	40°	*0-20°	*20-40°	
10	4,1					2,4					10
11	4,1					2,4					11
12	4,1					2,4					12
13	4,1	3,8		2,5		2,4					13
14	4,1	3,8		2,4		2,4					14
15	4,1	3,8	3,2	2,4	1,9	2,4					15
16	3,9	3,7	3,2	2,3	1,9	2,4	2,1		1,3		16
18	3,6	3,4	3,1	2,2	1,8	2,4	2,1		1,2		18
20	3,3	3,2	3,1	2,1	1,8	2,3	2	1,6	1,1	0,9	20
22	3,1	3	2,9	2	1,7	2,3	1,9	1,6	1,1	0,8	22
24	2,9	2,8	2,7	1,9	1,7	2,2	1,8	1,6	1	0,8	24
26	2,5	2,5	2,6	1,8	1,7	2,1	1,8	1,5	0,9	0,8	26
28	2,1	2,1	2,3	1,8	1,6	2	1,7	1,5	0,9	0,8	28
30	1,7	1,7	1,9	1,7	1,6	1,9	1,7	1,5	0,9	0,8	30
32	1,4	1,4	1,5	1,4	1,5	1,6	1,6	1,5	0,8	0,7	32
34	1,1	1,1	1,3	1,1	1,3	1,3	1,3	1,5	0,8	0,7	34
36	0,9	0,9	1	0,9	1	1,1	1,1	1,3	0,8	0,7	36
38	0,7	0,7	0,8	0,7	0,8	0,9	0,9	1,1	0,7	0,7	38
40						0,7	0,7	0,9	0,7	0,7	40
42								0,7		0,7	42

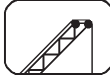
\*unter Teillast wippbar



**mit Zusatzballast** (separater Transport erforderlich)



43m



8,7/15m



6,2x6,83m



7,6t





360°



DIN

75%

	8,7					15					
	0°	20°	40°	*0-20°	*20-40°	0°	20°	40°	*0-20°	*20-40°	
10	4,1					2,4					10
11	4,1					2,4					11
12	4,1					2,4					12
13	4,1	3,8		2,5		2,4					13
14	4,1	3,8		2,4		2,4					14
15	4,1	3,8	3,2	2,4	1,9	2,4					15
16	3,9	3,7	3,2	2,3	1,9	2,4	2,1		1,3		16
18	3,6	3,4	3,1	2,2	1,8	2,4	2,1		1,2		18
20	3	3	3,1	2,1	1,8	2,3	2	1,6	1,1	0,9	20
22	2,4	2,4	2,7	2	1,7	2,3	1,9	1,6	1,1	0,8	22
24	2	2	2,2	1,9	1,7	2,1	1,8	1,6	1	0,8	24
26	1,6	1,6	1,8	1,6	1,7	1,8	1,8	1,5	0,9	0,8	26
28	1,3	1,3	1,4	1,3	1,4	1,4	1,4	1,5	0,9	0,8	28
30	1	1	1,1	1	1,1	1,1	1,1	1,5	0,9	0,8	30
32	0,7	0,7	0,9	0,7	0,9	0,9	0,9	1,2	0,8	0,7	32
34			0,6		0,6	0,7	0,7	0,9	0,7	0,7	34
36								0,7		0,7	36

\*unter Teillast wippbar